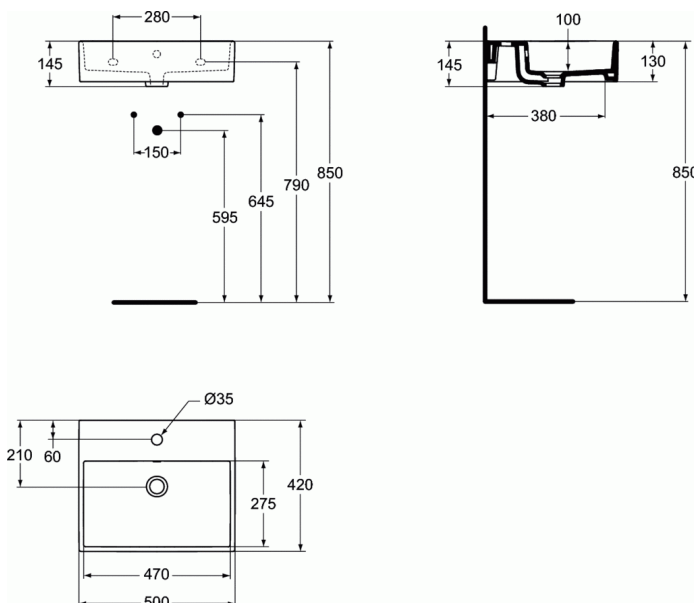


STRADA

Lavabo 500mm



Lavabo 500mm

Lavabo en grès fin de première qualité pour montage mural. En grès fin cuite à 1270°, est insensible à la lumière et inaltérable aux acides de base.

Sa porosité est inférieure à 0,1%, le point de rupture se situe entre 480 et 520Kg/cm².

L'émail (épaisseur de 0,7mm) est posé directement sur la porcelaine et est cuit à la même température, et ce sans engobe.

L'émail répond à la norme NF D14-503 (02/2012) concernant la résistance aux variations de température à 60°C et aux cycles de chocs thermiques à 120°C.

L'émail résiste aux produits chimiques décrits dans la norme NF D14-508 (02/2012).

COULEURS*



* MA = Blanc Ideal Plus, 01 = Blanc

NORMES ET BÉNÉFICES



Lavabo avec une plage arrière plane équipée d'un trou de robinetterie central et d'un trop plein.

Le lavabo a un grand fond plat et un rebord fin.

Le lavabo a une taille intérieure rectangulaire de 470x285x130 mm.

Le trou de robinetterie a un diam. de 35 mm, dont l'axe est à 60 mm à partir du mur.

Le trou d'évacuation est situé à 210 mm du mur.

Le lavabo est monté sur le mur au moyen de deux écrous vissés sur des tiges filetées.

Les trous de fixation sont sur un empattement de 280 mm.

Le nom du fabricant apparaît en toute lettre sur le produit.

Dimensions (lpxh) : 500 x 420 x 145 mm

Conforme à la norme; EN 14688 & EN 31

Référence produit: K0777



STRADA

Lavabo 500mm

VARIANTS

Lavabo 600mm	K0778
Lavabo 710mm	K0782
Lavabo 600mm sans trou percé	K0797